



**Länsstyrelsen i Västernorrlands läns föreskrifter  
om förbud att använda vattenområde i  
hamnassängen, Örnsköldsviksfjärden,  
Örnsköldsviks kommun, i samband med  
båtuppvisning.**

22FS 2016:4

Utkom från trycket  
den 7 september  
2016

Beslutade den 30 augusti 2016 (dnr 258-5133-16);

Länsstyrelsen föreskriver med stöd av 2 kap. 2 § första stycket sjötrafikförordningen (1986:300) att vattenområdet, enligt bild, vid hamnassängen, Örnsköldsviksfjärden, sydväst om Framnäsholmen, Örnsköldsvik, inte får utnyttjas för fartygstrafik i samband med militär båtuppvisning med transportbåt den 17 september 2016 mellan klockan 09.00 och klockan 16.00.

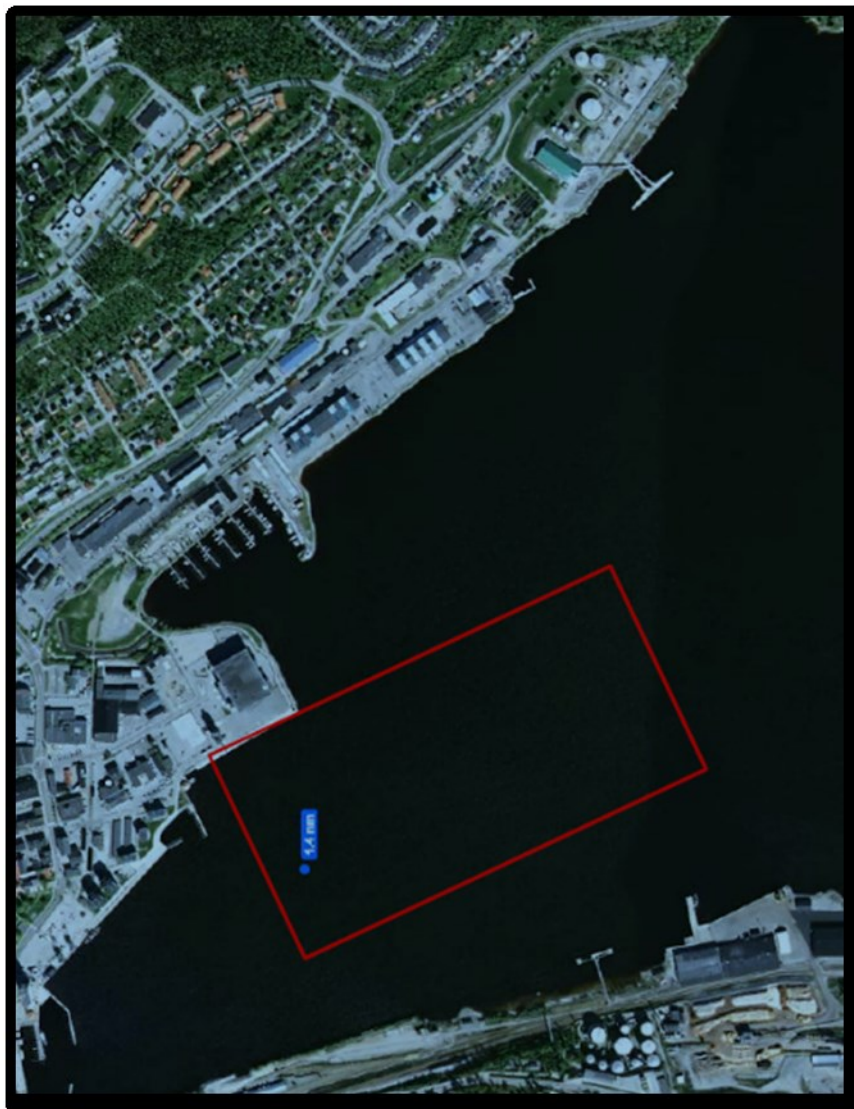
Föreskrifterna gäller inte sådana fartyg som omnämns i 2 kap. 7 § sjötrafikförordningen (1986:300).

Denna föreskrift träder i kraft den 17 september 2016 och upphör att gälla den 17 september 2016.

Gunnar Holmgren

Gusten Windelhed

Vattenområde, 800 x 400 meter vid Framnäsholmen som ska användas till uppvisningen med transportbåt den 17 september 2016



Hörnens koordinater i SWEREF99 TM:

N 702208,05	E 687084,57
N 7021812,9	E 686733,04
N 7022495,64	E 686319,16
N 7022662,33	E 686626,79